

SAKADO ものづくり 未来EXPO



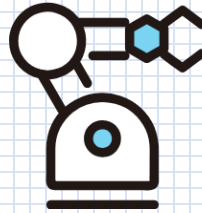
出展企業募集!

2026

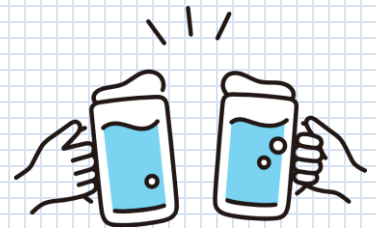
支援機関
ビジネスサポート



展示ブース
企業PR



交流・懇親会



出展募集数
20社

日時: 令和8年10月21日(水) 10:00~16:30
(予定)

会場: 坂戸市文化会館大会議室(坂戸市元町17-1)

会員様のものづくり企業を対象に、技術交流、販路開拓イベントを開催いたします。

下記1つでも当てはまればぜひご参加ください。

- 色々な企業とコミュニケーション、名刺交換したい!
- 事業展開のためのコラボレーション先を見つけたい!
- 自社の製品・サービスをPRしたい!
- ものづくり分野への参入を考えている! など

出展費 **無料** ※懇親会参加者は6,000円/人

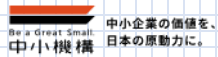
出展対象 坂戸市商工会会員ものづくり企業

技術交流コーナー(常設展示)

展示ブース(90cm×40cm目安)を設けます。**出展希望の方は、裏面よりお申込みください。**(※展示企業との商談希望の方や来場のみの方の申し込みは後日別途ご案内をお送りします)

【プログラムスケジュール(予定)】

- ①本編開会・展示商談会 (10:00~12:00)
自由に各ブースを回り、名刺交換や商談を実施
 <昼休憩(12:00~13:00)>
- ②出展企業PRタイム※希望する企業様 (13:00~14:40)
1社様5分程でのPRの場を設けます

③基調講演(14:50~15:30)
 テーマ  中小企業の価値を、日本の原動力に。
 事業拡大・設備投資に使える「新事業進出・ものづくり補助金」
 ~新制度の審査ポイント、J-GoodTech活用戦略~
 講師: 独立行政法人 中小企業基盤整備機構 関東本部
 変革期を生き抜く中小製造業へ。最新補助金の審査ポイントから、公的マッチングプラットフォームを活用した攻めの販路開拓手法まで、今すぐ使える成長戦略を中小機構の講師が徹底解説。

- ④展示商談会※後半 (15:30~16:30)
講演やPRを聞いて興味を持ったブースへ再度訪問
- ⑤本編閉会(16:30)

⑥懇親会(17:30~19:00)
 場所: 和食 紅琳(坂戸市南町3-2 2F)
 ※17時10分発の坂戸市文化会館大駐車場→店舗のバスが利用できます

主催: 坂戸市商工会

◎製品展示ブース開設のご案内

製品・技術PRを目的とした展示ブースを設けます

(設営例)

◆出展枠

W(幅)90cm×D(奥行き)40cm×H(高さ)70cm程度

◆申込み

下記申込フォームを記入の上、お申込みください。(回答フォームからでも可)
電源を希望される方、希望する口数を記入してください(1口100円頂戴します)

◆展示設営

前日10/20(火)の14時~16時00分と当日9時~10時までで搬入・設営ができます



【出展者申込フォーム】

【回答期日】8月14日(金)までに

記載の上、FAXまたはMAILにて ※フォームからも可能

FAX 049-282-1302

MAIL info@sakado.or.jp

回答フォーム <https://forms.gle/QwMSLDwpNAuyegpj7>



【フォームQR】

御社名			
TEL		FAX	
住所	〒		
事業内容 <small>※名簿等に記載する予定です</small>			
電源口数 <small>(希望する方のみ) ※1口につき100円</small>	(希望する方のみ)		口
企業PR	希望します ・ 希望しません		
参加者 <small>(記入および○印)</small>	氏名	役職	参加項目
	①		本編 ・ 懇親会
	②		本編 ・ 懇親会
	③		本編 ・ 懇親会
	④		本編 ・ 懇親会
↓懇親会用のバスを利用する方のみ下記の事項にお答えください↓			
バス利用者数 <small>文化会館→和食紅琳</small>	名		

【お問い合わせ】

坂戸市商工会 TEL 049-282-1331